

Пример 1.

Изучение водопроводящих путей в созревающих семенах.

На представленных ЯМР-томограммах показаны срезы двух образцов развивающихся семян фасоли *Phaseolus vulgaris* (*a-e* – обр.№1 и *f-h* – обр.№2) в стручке в сравнении с аналогичным срезом для *Phaseolus limensis* (ср. *a* и *i*, масштабная линейка – 1 см).

Обозначения:

- 1 – васкулярный пучок шва стручка,
- 2 – водопроводящие пути стенки стручка,
- 3 – жгутик семяножки,
- 4 – васкулярная сеть,
- 5 – вход большого васкулярного пучка,
- 6 – васкулярные пучки вокруг рубчика,
- 7 – корешок оси эмбриона

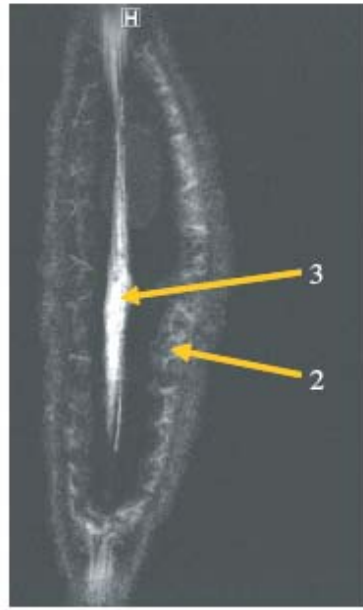
Ссылки:

[1] Виноградова И.С., Фалалеев О.В. Формирование проводящей системы созревающих плодов фасоли (*Phaseolus limensis* L.) по данным ядерной магнитно-резонансной микротомографии // Онтогенез. - 2012. - Т. 43, № 1. - С. 28-38.

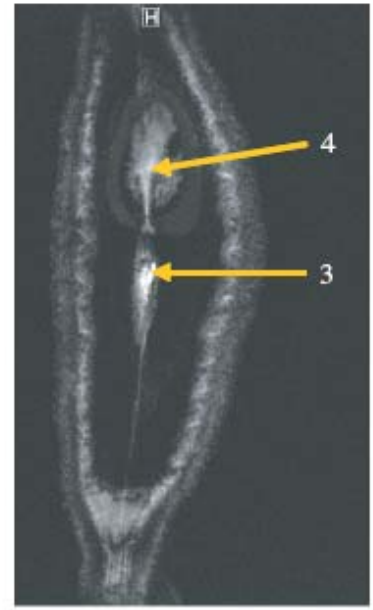
[2] Vinogradova I., Falaleev V., Stasova V. Vascular Architecture of the Maturing Pod and Seed of *Phaseolus Vulgaris* as Determined by Magnetic Resonance Microimaging //J. Adv. Microsc. Research. – 2014. – V.9, N 1. – P.1-8.



(a)



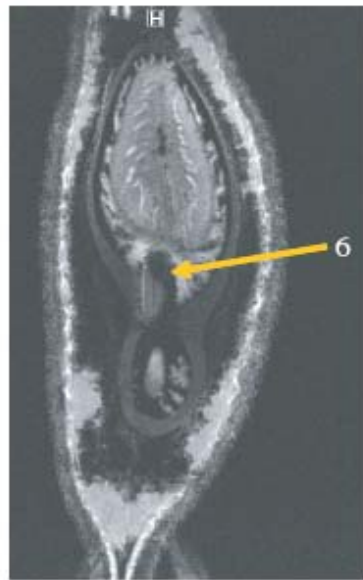
(b)



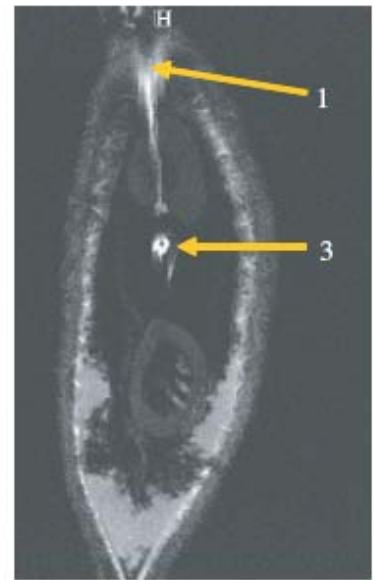
(c)



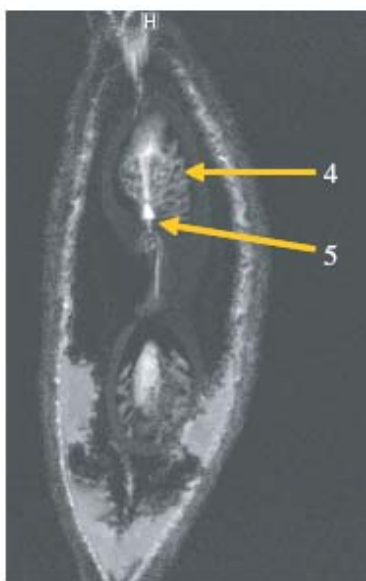
(d)



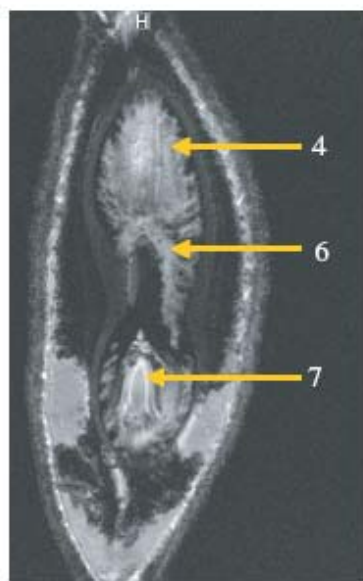
(e)



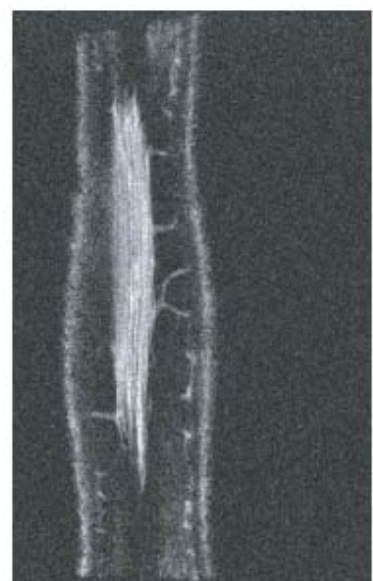
(f)



(g)



(h)



(i)