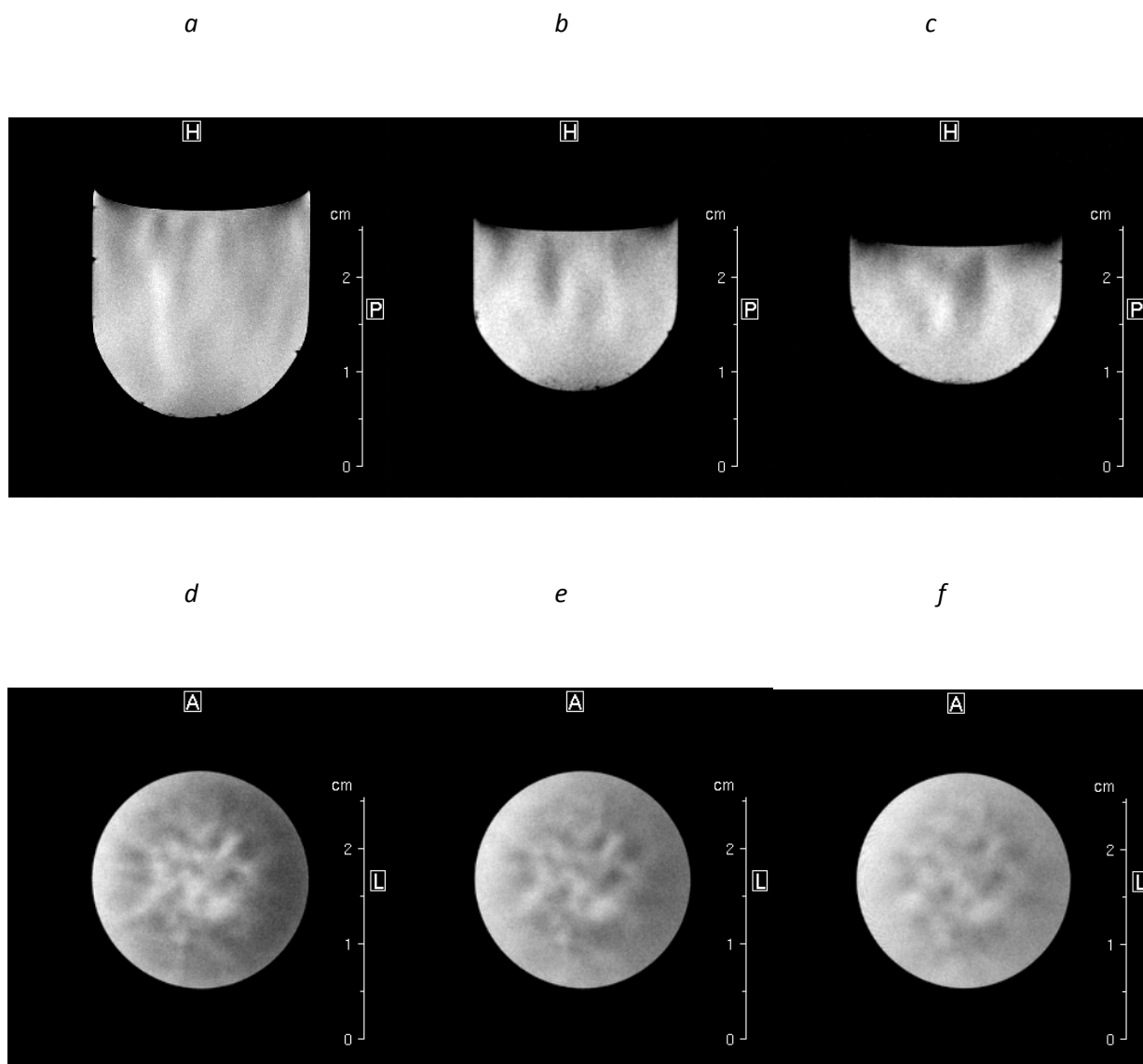


## Пример 2

### Изучение золь-гель превращений.

Показаны примеры ЯМРТ срезов сосудов с раствором коллоидного кремнезема на ранней стадии гелеобразования. *a-c* – центральные продольные срезы для трех различных образцов; *d-f* – поперечные срезы для первого образца на разных глубинах. Для первого образца томограммы представлены 512x512 пикселями, для остальных – 256x256; толщины срезов – 1 мм. (H, P, A, L – ориентационные символы, в частности – H(head) означает «верх»).



### Ссылки:

[1] Morozov E.V., Shabanova O.V., Pavlov V.F., Falaleev O.V. Studying the initial stages of gelation process in colloidal silica on basis of synthetic silicates by NMR microimaging and relaxometry// J. Magnetic Resonance in Solids (EJ). – 2010. – V.12, N1. – P.1-6.

[2] Морозов Е.В., Шабанова О.В., Фалалеев О.В. Применение ЯМР томографии для исследования межфазных границ в системах коллоидного кремнезема // Конденсированные среды и межфазные границы. 2012. – Т.14, № 1. – С.60-69.